

리더십을 발휘하는 진정한 리더로 가는 이정표를 제시하다!
리더들을 위한 필수 리더십 교육



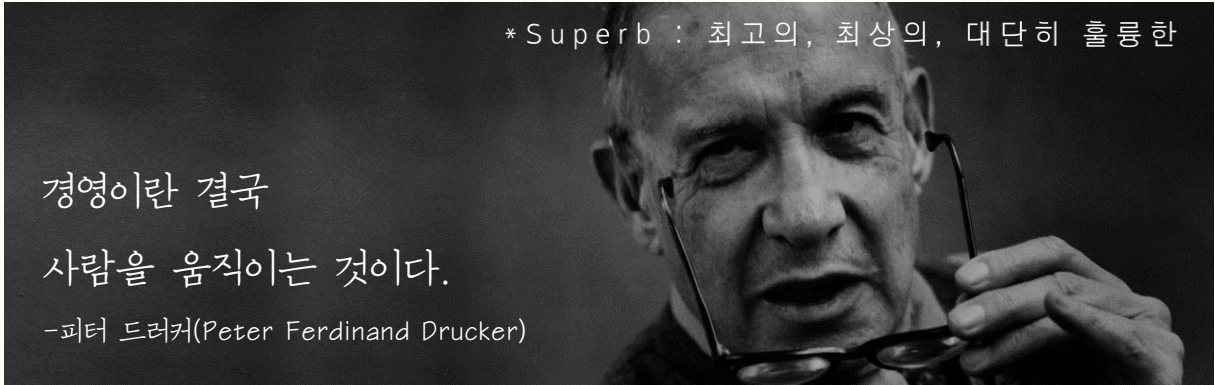
사람을 움직이는 슈퍼브 리더

Superb Leader

- 일시 : 2019.04.04(목)-04.05(금), 9:00~17:00 (2일 14시간)
- 장소 : 소테츠 호텔즈 더 스프라지르 서울 명동 (서울 중구 남대문로5길 15)

리더 교육, 왜 슈퍼브와 함께해야 할까요?

* Superb : 최고의, 최상의, 대단히 훌륭한

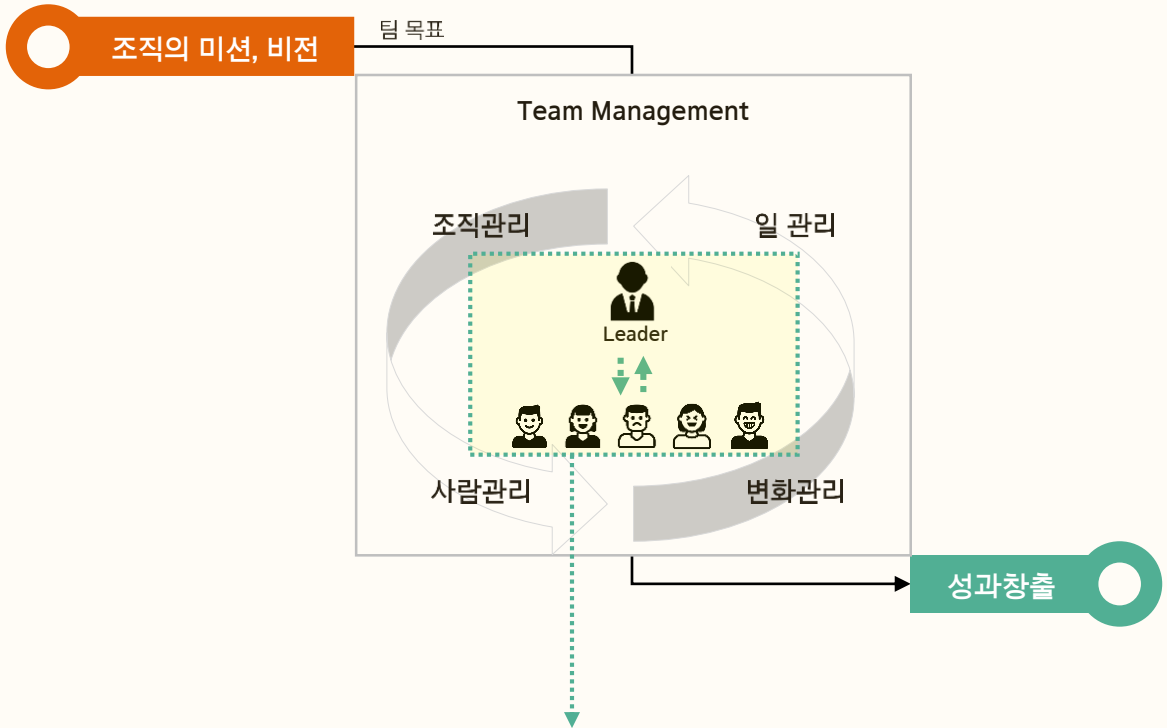


경영이란 결국

사람을 움직이는 것이다.

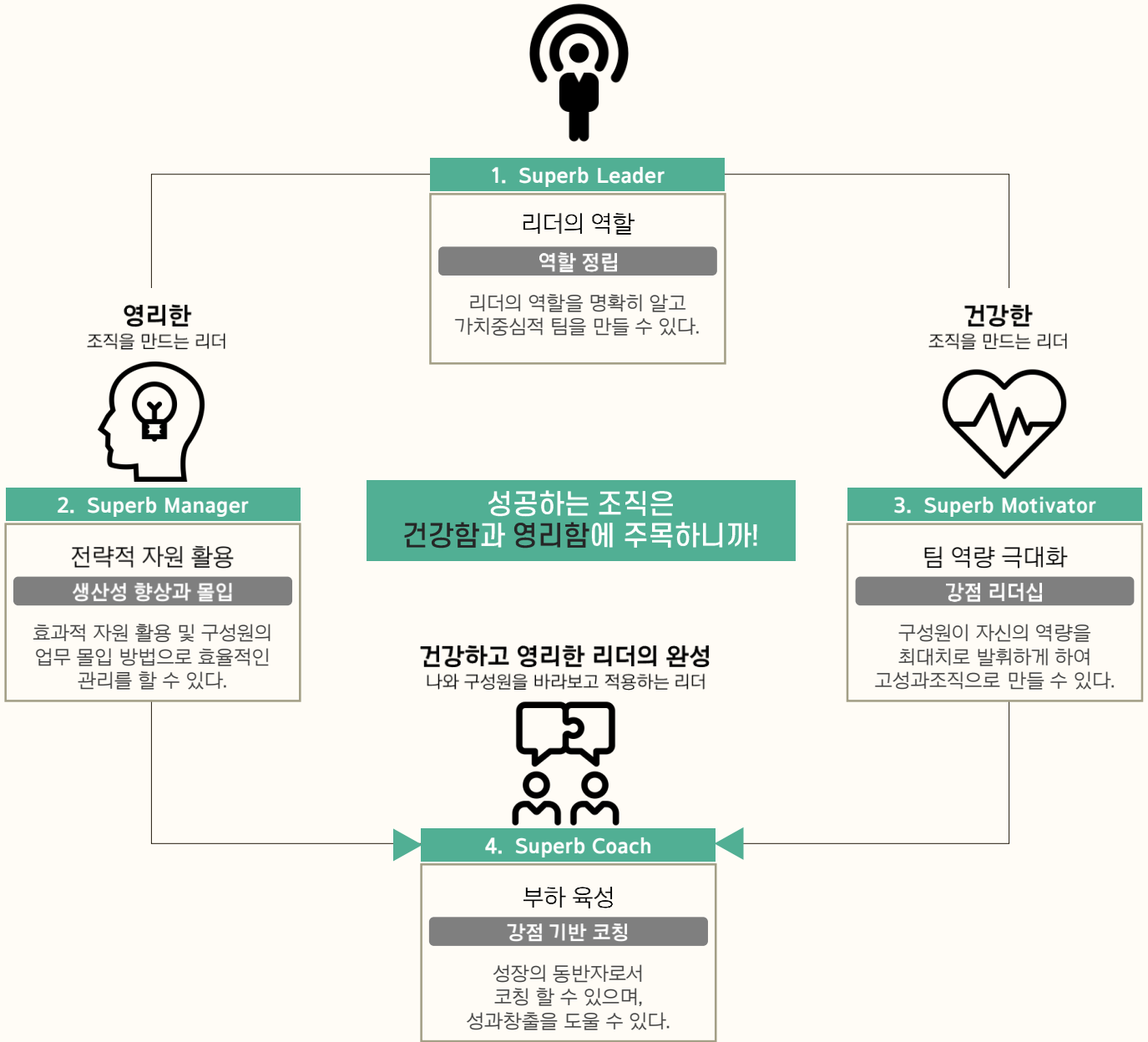
-피터 드러커(Peter Ferdinand Drucker)

조직의 성과를 내는 것은 리더를 따르는 구성원입니다.
 그러나 최고의 선수가 꼭 훌륭한 감독이 되는 것은 아닙니다.
 그렇기에 '관리'만으로는 고성과를 이끌어 낼 수 없습니다.
 고성과를 만드는 진정한 슈퍼브 리더는 바로 '사람을 움직이는 리더'여야 합니다.



리더가 제대로 된 리더십을 발휘해야 관리영역을 잘 작동시킬 수 있고,
 고성과를 창출해 낼 수 있기 때문에 우리는 **사람을 움직이는 리더십**에 집중합니다.

슈퍼브과정, 어떤 내용으로 진행되나요?



슈퍼브 리더 과정에서는 행동변화를 이끌어 내는 데 가장 효과적인 흐름 '골든 서클'을 교육 흐름에 적용합니다.
Start with Why : 해야 할 이유부터 만들어 주는 것이 실천의 시작점

* Source: Simon Sinek(2011), Start with Why: How Great Leaders Inspire Everyone to Take Action, Penguin.

상세 커리큘럼

모듈명		핵심목표	강의내용	교수법	시간
Part1. 리더의 역할 (역할 정립)	팀	팀의 개념을 이해하며, 팀의 특징과 필요 요소를 안다.	<ul style="list-style-type: none"> • 각기 다른 사람이 모인 팀의 특징은? • 미션 수행을 통한 알아보는 팀의 의미 요소 -팀원들이 바라는 팀장은? -내가 아는 팀원은? 	강의 실습 자기성찰	1일차 오전 (3H)
	리더	리더란 무엇이며, 무슨 일을 해야 하는지 이해한다.	<ul style="list-style-type: none"> • 내가 생각하는 리더는 이런 사람이다. • 좋은 리더 vs 나쁜 리더 • 조별 활동을 통한 리더의 개념 정립 	강의 실습 자기성찰	
	리더십	팀을 이끄는 리더는 무엇을 어떻게 해야 하는지 안다.	<ul style="list-style-type: none"> • 리더는 많지만 리더십은 많지 않다. • 나는 팀과 팀원을 이해하고 있는가? • 가치관으로 이끄는 팀장 리더십 	강의 자기성찰	
Part2. 전략적 자원 활용 (생산성 향상과 몰입)	몰입은 어떻게 시키나?	업무 생산성과 몰입 방법론을 통해 효율적인 업무가 가능토 록 한다.	<ul style="list-style-type: none"> • 업무 생산성과 몰입 이해 • 직원 몰입 방법론 1) 업무내용 2) 업무방식 3) 업무환경 • Immersion Tolls 	강의 실습	1일차 오후 (4H)
	몰입의 적용	효과적인 생산성 향상을 위한 한정 자원의 관리를 통해 몰입 의 적용을 이해한다.	<ul style="list-style-type: none"> • 생산성을 높이기 위한 몰입의 적용 - 효과적이고 생산적인 회의관리 - 효과적 자원활용을 위한 시간관리 	강의	
Part3. 팀 역량 극대화 (강점 리더십)	강점 진단 및 강점 이해	내 안의 타고난 강점을 발견하고, 강점의 의미와 성공을 이끄는 요소를 이해한다.	<ul style="list-style-type: none"> • Clifton StrengthsFinder 인터넷 사전 진단 • 강점이란 무엇인가? • 나의 강점 알기 • 나의 강점 심층 이해 • 성과를 이끄는 개인의 동기부여 요소 이해 	진단 강의 자가점검	2일차 오전 (3H)
	동기부여 강점 기반 리더십	팀 시너지를 위한 4가지 강점 영역의 활용법과 강점이 팀에 활용되는 방법을 체득한다.	<ul style="list-style-type: none"> • 강점 기반 리더십이란? • 팀의 시너지를 위한 4가지 강점 영역 이해 • 나의 강점으로 팀에 공헌하는 방법 	강의 토론 자가점검	
Part4. 부하 육성 (강점 기반 코칭)	강점 활용 코칭 스킬	강점을 기반으로 하는 코칭 스킬을 배우고 이를 활용한다.	<ul style="list-style-type: none"> • 강점 기반 팀 코칭 2 Point • 강점 기반 코칭 이해 • 코칭 실습 대화 가이드 • 코칭 대화 실습 	강의 토론 실습	2일차 오후 (4H)

교수진 소개

Module1. 리더의 역할

박홍석 대표 Park, Hong Suk

현업에서 경험하고, 체험한 실례를 들려주는 리더십 전문가



경력

현) 와이즈먼코리아 대표이사 / CEO
 IGM세계경영연구원 수석연구원 / 자문교수위원
 TFSKOREA 베트남 법인 대표이사 / CEO
 엑스퍼트컨설팅 사업력강화 컨설팅팀 책임연구원
 KB국민은행 영업팀 / 인사팀

학력

연세대학교 교육대학원 인적자원개발(HRD) 전공
 경희대학교 경영대학원 경영MBA 과정

전문분야

리더십, 가치관 수립 및 내재화
 역량 기반 채용, 교육체계수립 및 과정 개발

Module2. 전략적 자원 활용

박기찬 교수 Park, Ki Chan

중간관리자부터 임원까지의 다양한 경험으로 체득한 매니징 전문가



경력

현) 와이즈먼코리아 파트너 교수
 IGM 세계경영연구원 교수
 Hilti Korea 인사담당 임원
 Office Depot Korea 인사담당 임원
 Pizza Hut Korea 인사팀장

학력

서강대학교 경영대학원 인사조직 석사
 서강대학교 영어영문학 학사

전문분야

성과관리 리더십, HR(채용, 성과관리, HR전략)
 협업(변화관리, 조직문화), 코칭

Module3-4. 강점 리더십 및 코칭

안상희 교수 Ahn, Sang Hee

강점기반 리더십 동기부여 전문가

* 미국 Clifton StrengthsFinder Certified Coach



경력

현) 와이즈먼코리아 파트너 교수
 IGM 세계경영연구원 교수
 이랜드 그룹(이랜드 파크 본부 HR 팀장)
 한국인터넷진흥원(KISA) 근무
 서울 릿츠 칼튼 호텔 근무

학력

한양대학교 법과대학원 상법전공 석사

전문분야

강점 코칭(StrengthsFinder, MBTI)
 가치관, 조직문화, HR(성과관리)

상세 일정 안내

교육기간	2019년 4월 4일(목) ~ 5일(금) 9:00 ~ 17:00, 총 2일 14시간
교육대상	팀장, 부서장, 조직장, 파트장, 그룹장, 본부장 등 조직의 리더 및 예비 리더
교육비 *VAT 포함 *교재, 중식 포함	770,000원 (미국 Clifton StrengthsFinder 진단 및 결과 제공)
할인혜택	- 2인 이상 신청 시 10% 할인 - 얼리버드 이벤트 : 3월 15일까지 등록 시 5% 추가 할인
모집인원	20명 (선착순 마감)
교육장소 *무료주차 가능	소테초호텔즈 더 스프라지르 서울 명동 (4성급 호텔) * 서울 중구 남대문로5길 15 (시청역 7번 출구 도보 10분)
신청방법	홈페이지 내 신청서 다운로드 후, 교육 참석자 정보를 기입하여 메일 송부(krlee@wisemankorea.co.kr)
교육문의	이겨라 주임연구원 (02-322-9966, krlee@wisemankorea.co.kr)

교육 신청 전, 아래의 질문에 대해 생각해보세요!

1. 우리 조직의 리더는 리더십과 역할에 대해 알고 있는가?
2. 리더가 구성원에 대한 이해가 충분하며, 효율적으로 관리 할 수 있는가?
3. 구성원의 강점을 잘 알고 있으며, 그것이 어떻게 팀 시너지로 작용될 수 있는지 알고 있는가?
4. 우리 조직의 리더는 육성과 성과창출을 위한 코칭을 할 수 있는가?

위의 질문에 하나라도 답하기 어렵다면, 슈퍼브 리더 과정에 지금 신청하세요!